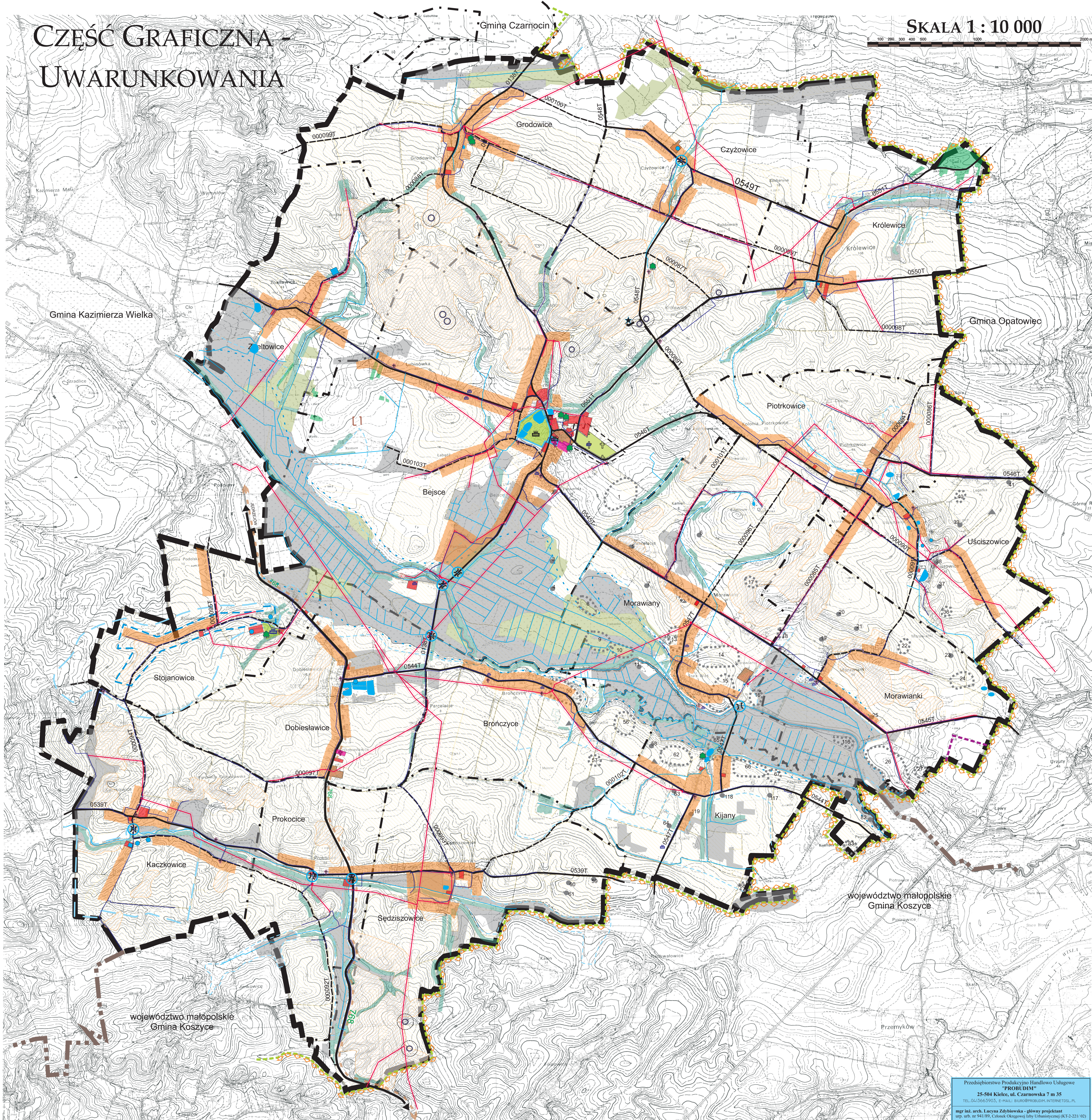


ZMIANA STUDIUM UWARUNKOWAŃ I KIERUNKÓW ZAGOSPODAROWANIA PRZESTRZENNEGO GMINY BEJSCE

CZEŚĆ GRAFICZNA UWARUNKOWANIA

SKALA 1 : 10 000



Przedsiębiorstwo Produkcyjno-Handlowo-Usługowe
"PROBUDIM"
25-504 Kietec, ul. Czarnocin 7 m 35
TEL: 043 366 39 03, E-MAIL: BIURO@PROBUDIM.PL, INTERNET@PROBUDIM.PL
mgr inż. arch. Lucyna Zabłowska - główny projektant
urp. ubp. nr 941/89, Ciałek Obwodowej Izby Urbanistycznej (KFS-221/02)

Legenda:

<p>I. Oznaczenia formalne</p> <ul style="list-style-type: none"> Granice gminy; Granice sołectw; Granice województwa; <p>II. Uwarunkowania wynikające z dotychczasowego zagospodarowania i użytkowania terenu</p> <ul style="list-style-type: none"> Obszary zabudowy zagrodowej i jednorodzinnej; Obszary zabudowy usługowej publicznej i komercyjnej; Tereny obiektów sakralnych - kościoł; Tereny usług oświaty; Grunty rolne zmeliorowane; Cmentarz; Obszary istniejącej zieleni parkowej; 	<p>III. Uwarunkowania wynikające z zasobów i stanu środowiska przyrodniczego</p> <p>Obszary i tereny podlegające ochronie</p> <ul style="list-style-type: none"> Pomniki przyrody; Gleby organiczne; Gleby mineralne użytków zielonych b. dobre, dobre, średnie; Gleby podlegające erozji; Użytki rolne klas bonitacyjnych I - III; Koszycko - Opatowiecki OCHK; Złóża piasku „Ławy - Morawianki - Urzuty” <p>Obiekty szkodliwe i mogące pogorszyć stan środowiska</p> <ul style="list-style-type: none"> Teren nieczynnego wysypiska śmieci - do rekultywacji; Dolina Nidzicy i Jawornika - obszar narażony na niebezpieczeństwo powodzi wg wstępnej oceny ryzyka powodziowego KZGW; Stacja paliw; 	<p>Obszary i elementy systemu przyrodniczego:</p> <ul style="list-style-type: none"> Zbiorniki i ciekły wód powierzchniowych; Zespół zieleni towarzyszącej ciekłom i drogom; Lasy gospodarcze; Gleby klas nie podlegających ochronie; <p>IV. Uwarunkowania wynikające z ochrony wartości kulturowych</p> <ul style="list-style-type: none"> Obiekty wpisane do rejestru zabytków; Obiekty wyznaczone do ujęcia w gminnej ewidencji zabytków; Kapliczki i krzyże; Szlak Architektury Drewnianej; <p>Obiekty wpisane do rejestru zabytków archeologii :</p> <ul style="list-style-type: none"> Kurhany; <p>Stanowiska archeologiczne:</p> <ul style="list-style-type: none"> O określonej powierzchni wraz z numerem; O nie określonej powierzchni; O powierzchni do 0.5 ha wraz z numerem; Granice strefy ochronnej obiektów archeologicznych wpisanych do rejestru; 	<p>V. Uwarunkowania wynikające z uzbrojenia w infrastrukturę techniczną</p> <ul style="list-style-type: none"> Istniejąca droga wojewódzka; Istniejąca drogi powiatowe; Istniejąca drogi gminne; Ujęcia wód głębinowych ze strefami; Przepompownia; Bezpośrednia strefa ochrony ujęć (projektowana); Pośrednia strefa ochrony ujęć (projektowana); Projektowana Oczyszczalnia ścieków; Sieć elektroenergetyczna 15kV ze strefą techniczną; Istniejąca sieć wodociągowa; Obiekty mostowe; Ścieżka rowerowa Elektrownie wodne - MEW ; Stacja bazowa GSM;
--	--	---	---