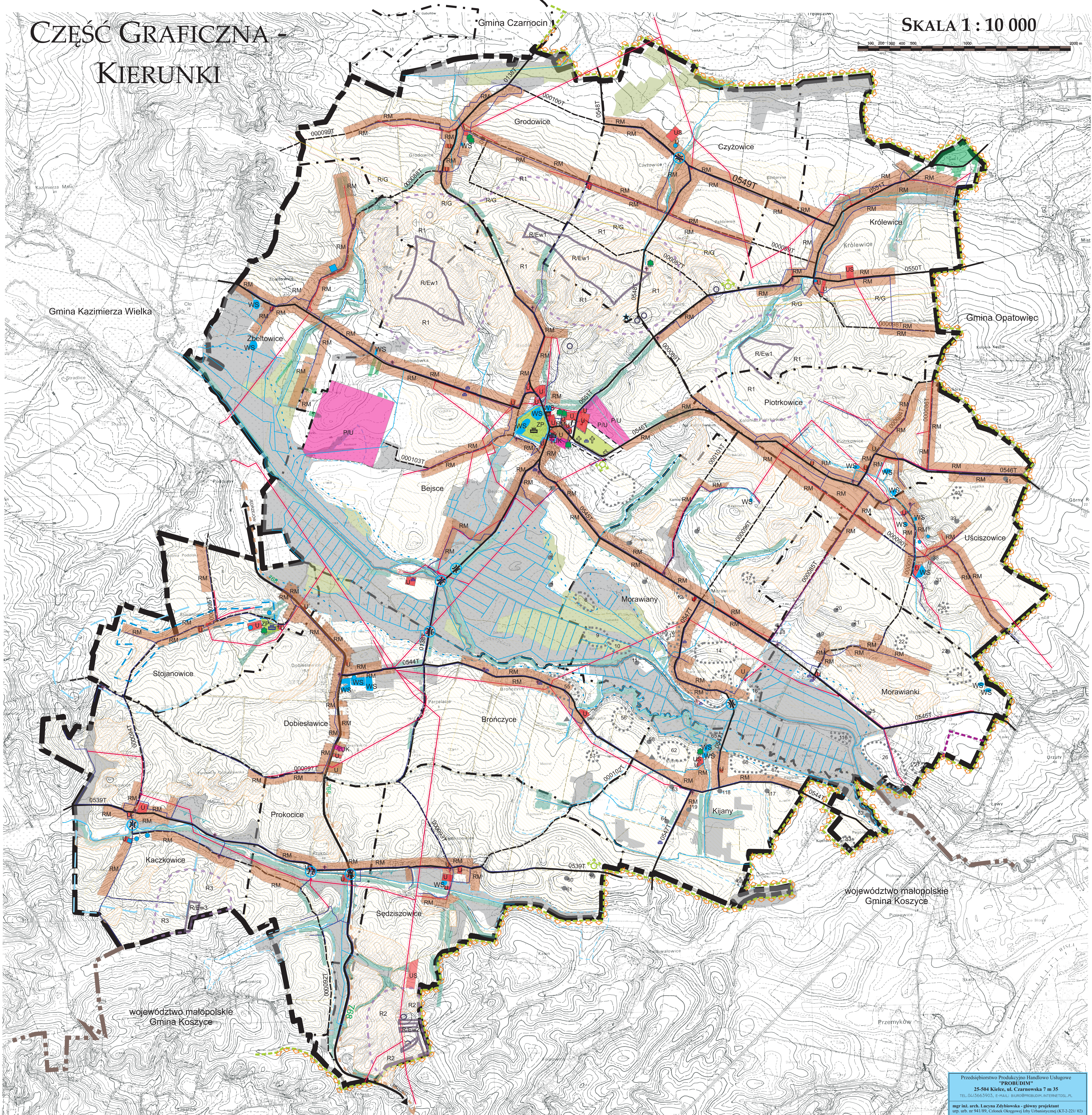


ZMIANA STUDIUM UWARUNKOWAŃ I KIERUNKÓW ZAGOSPODAROWANIA PRZESTRZENNEGO GMINY BEJSCE



Legenda:

<p>Oznaczenia formalne</p> <ul style="list-style-type: none"> Granice gminy i opracowania; Granice sołectw; Granice województwa; <p>Obszary i tereny funkcjonalne wyznaczone pod zabudowę:</p> <ul style="list-style-type: none"> RM istniejącej i projektowanej zabudowy zagrodowej z dopuszczeniem funkcji w zakresie określonym w rozdziale III - p. 1.2 części tekstowej; U istniejącej i projektowanej zabudowy usługowej - publicznej i komercyjnej; P/U projektowanej zabudowy produkcyjnej, składowej, magazynowej i obsługi rolnictwa; US urządzeń sportowo-rekreacyjnych; U usług oświaty; UK obiektów kultury religijnej - istniejący kościoł; R/EW rolne stanowiące rezerwę terenową pod lokalizację elektrowni wiatrowych; R istniejącego cmentarza wraz z rezerwą terenową. <p>Obszary produkcji rolnej:</p> <ul style="list-style-type: none"> R użytki rolne, bez zakazu zabudowy obiektami mającymi z nimi związek funkcjonalny; R użytki rolne podlegające erozji z zakazem zabudowy; R użytki rolne pochodzenia organicznego; R użytki rolne pochodzenia mineralnego; R użytki rolne - zmeliorowane; R użytki rolne z zakazem zabudowy ze względu na zasięg strefy izofonicznej od projektowanych turbin elektrowni wiatrowych; R/G użytki rolne stanowiące rezerwę terenową przebiegu trasy gazociągu wysokiego ciśnienia, kabla światłowodowego z zakazem zabudowy w strefie kontrolowanej; 	<p>Obiekty prawnie chronione:</p> <ul style="list-style-type: none"> Pomniki przyrody Koszycko - Opatowiecki OChK <p>Obszary systemu ekologicznego:</p> <ul style="list-style-type: none"> Obszary lasów - wyłączone ze zmiany sposobu użytkowania; Zespół zieleni towarzyszącej ciekom i drogom; Zbiorniki i ciekły wód powierzchniowych; Dolina Nidzicy i Jawornika - obszar narażony na niebezpieczeństwo powodzi wg wstępnej oceny ryzyka powodziowego KZGW; Granica złoża piasku „Lawy - Morawianki - Urszuty”; ZP Obszary istniejącej zieleni parkowej. <p>Tereny i obiekty objęte ochroną dóbr kultury:</p> <ul style="list-style-type: none"> Z Obiekty wpisane do rejestru zabytków; Z Obiekty wyznaczone do ujęcia w gminnej ewidencji zabytków; Z Kurhany; Z Stanowiska archeologiczne o określonej powierzchni wraz z numerem; Z Stanowiska archeologiczne o nie określonej powierzchni; Z Stanowiska archeologiczne o powierzchni do 0.5 ha wraz z numerem; <p>Tereny i obiekty o wyróżniających się walorach krajobrazowych:</p> <ul style="list-style-type: none"> Z Kapliczki i krzyże; Z Ciągi widokowe; Z Punkty widokowe; 	<p>Komunikacja i obiekty towarzyszące:</p> <ul style="list-style-type: none"> 768 Istniejąca droga wojewódzka; 0549T Istniejąca drogi powiatowe; 000099T Istniejące drogi gminne; M Obiekty mostowe; R Ścieżka rowerowa i trasa turystyczna A Szlak Architektury Drewnianej; P Stacja paliw <p>Infrastruktura techniczna:</p> <ul style="list-style-type: none"> U Ujęcia wód głębinowych; P Przepompownia; S Bezpośrednia strefa ochrony ujęć (projektowana); S Pośrednia strefa ochrony ujęć (projektowana); O Projektowana Oczyszczalnia ścieków; G Postulowany przebieg trasy gazociągu wysokiego ciśnienia, kabla światłowodowego wraz ze strefą kontrolowaną; E Sieć elektroenergetyczna 15kV ze strefą techniczną; W Istniejąca sieć wodociągowa; K Projektowana sieć kanalizacji sanitarnej; E Elektrownie wodne - MEW; S Stacja bazowa GSM; 	<p>Inne oznaczenia:</p> <ul style="list-style-type: none"> Granice obszarów dla których Gmina zamierza sporządzić miejscowy plan zagospodarowania przestrzennego; Granice strefy sanitarnej cmentarza; Granice strefy ochronnej obiektów archeologicznych wpisanych do rejestru; Użytki rolne klas bonitacyjnych I - III, które w zasięgu terenów wyznaczonych pod zabudowę wymagają uzyskania zgody na przeznaczenie ich na cele nie rolne; Pas terenu wzdłuż drogi wojewódzkiej nr 768, w którym uzupełnienie nową zabudową enklaw istniejącej zabudowy może nastąpić wyłącznie w zakresie ustalonym ustaleniami m.p.z.p i z wyłączeniem bezpośrednich sąsiedztw z drogi wojewódzkiej;
---	--	--	---